

10 MULTIFUNCTIONELE BEDRIJFSUNITS TE KOOP

Volta - Bedrijventerrein Oostplaat III - Middelharnis

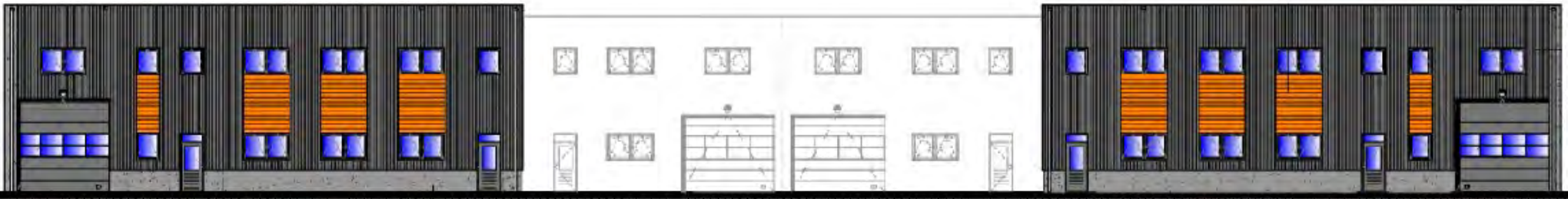
Oppervlakte begane grond variërend van 54m² tot 252m², vanaf 67.500,- ex btw



Contact: GP van't Hoff – 06 12 733 433 – gp@hoffstee.com

Ligging

De bedrijfsunits zijn gelegen op het bedrijventerrein Oostplaat III aan de Volta (straat nog in ontwikkeling). Oostplaat III ligt tegen Middelharnis, met alle voorzieningen, centraal op het eiland Goeree Overflakkee. Oostplaat III ligt 50km vanaf Rotterdam, 60km vanaf Breda, 75km vanaf Antwerpen en misschien nog wel belangrijker 1,5km van het Haringvliet.



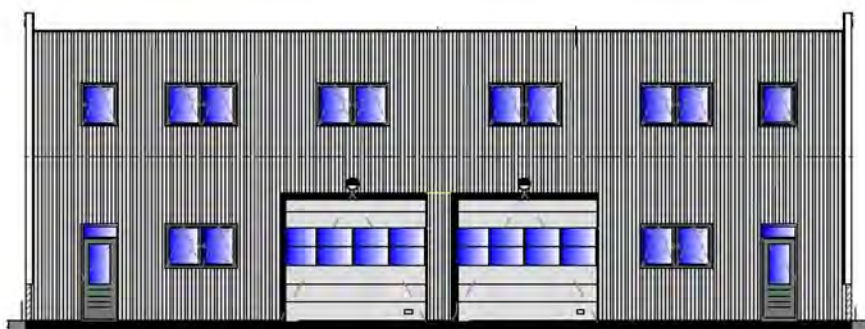
Technische informatie

De units zijn afgestemd op het midden- en kleinbedrijf van nu. De units hebben een ruime toegang, flexibele indeling, moderne uitstraling en verder vrij door de ondernemer zelf in te richten. De parkeerruimte is gedeeld en het terrein is voorzien van camerabewaking. Het buitenterrein wordt gezamenlijk onderhouden en beheerd.

- Casco inclusief meterkast en rioolaansluiting
- Overheaddeur Elektrisch RAL 7016
- Gevelbekleding donker RAL 7016 en licht en RAL 7005
- Staalconstructie binnen RAL 7011

- Casco inclusief meterkast en rioolaansluiting
- Vloerisolatie EPS Rc-waarde 3,5 m² KW en belasting 1000 kg/m²
- Kalkzandsteen scheidingswanden
- Fraaie betonplint ter voorkoming van beschadigingen

Middendeel binnenterrein (unit 5 en 6)



Unit 1 Ca 172 m²

Unit 6 Ca 54 m²

Unit 2 Ca 102 m²

Unit 7 Ca 137 m²

Unit 3 Ca 102 m²

Unit 8 Ca 102 m²

Unit 4 Ca 217 m²

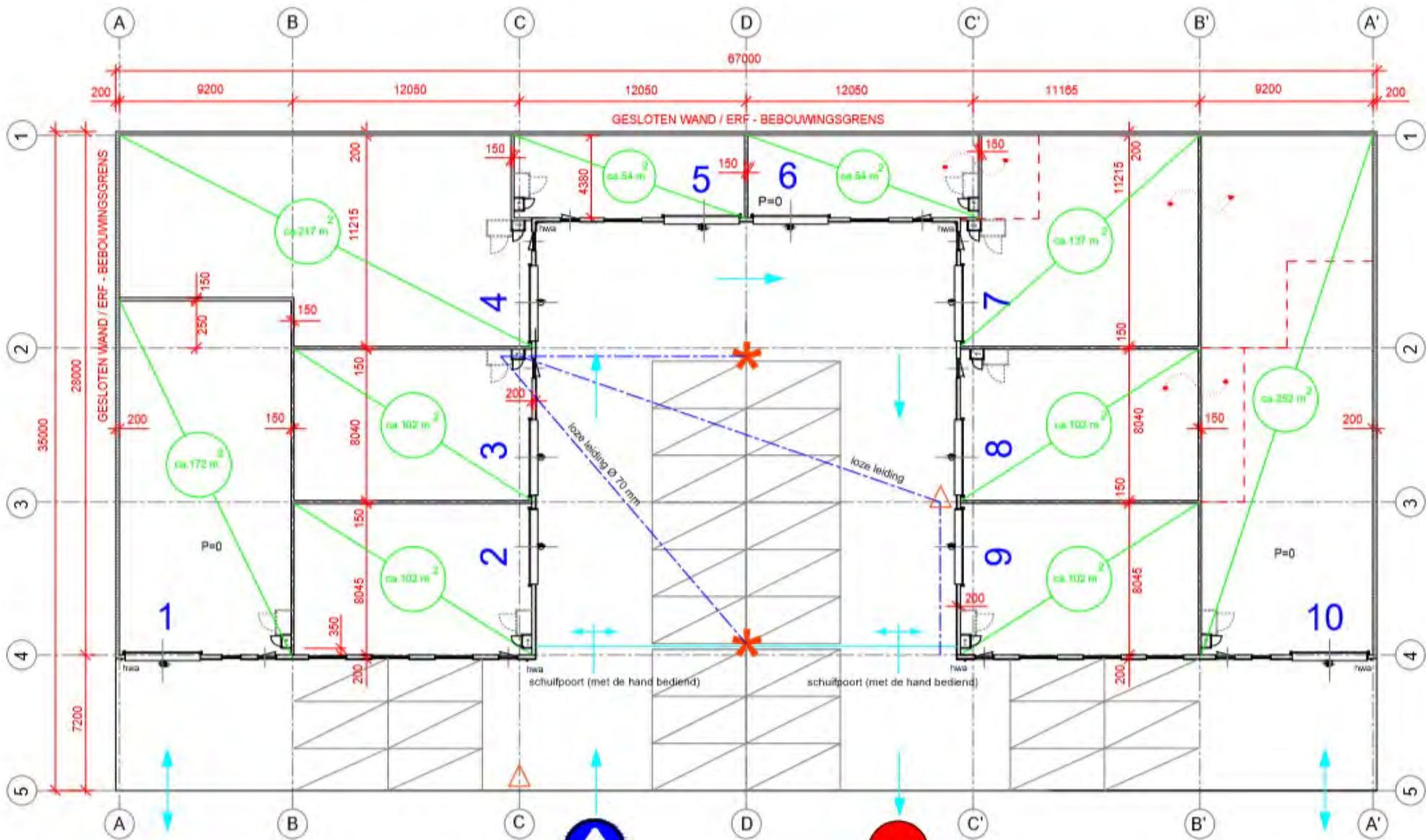
Unit 9 Ca 102 m²

Unit 5 Ca 54 m²

Unit 10 Ca 252 m²

Beschikbaarheid

Bij aanvang van het project zijn unit 1, 3, 4 en 8 reeds verkocht. Tot de aanvang van de bouw is het mogelijk te schuiven met wanden, meterkast, deurdraairichting en het rioolpunt.



Plattegrond beganegrond P=0
 indeling beganegrond kan wijzigen

eventuele wijziging van oppervlakte



camera masten (2 stuks)

kaartlezer (2 stuks)